



Azienda ospedaliero-universitaria Senese



Trasporto sanitario: intesa e tavolo permanente con ANPAS e Siena Soccorso

Giovanni Bova, Direttore UOC Pronto Soccorso AOUS
Daniela Salvadori, Coordinatrice Provinciale ANPAS Zona Senese



Regione Toscana



UNIVERSITÀ
DI SIENA 1240



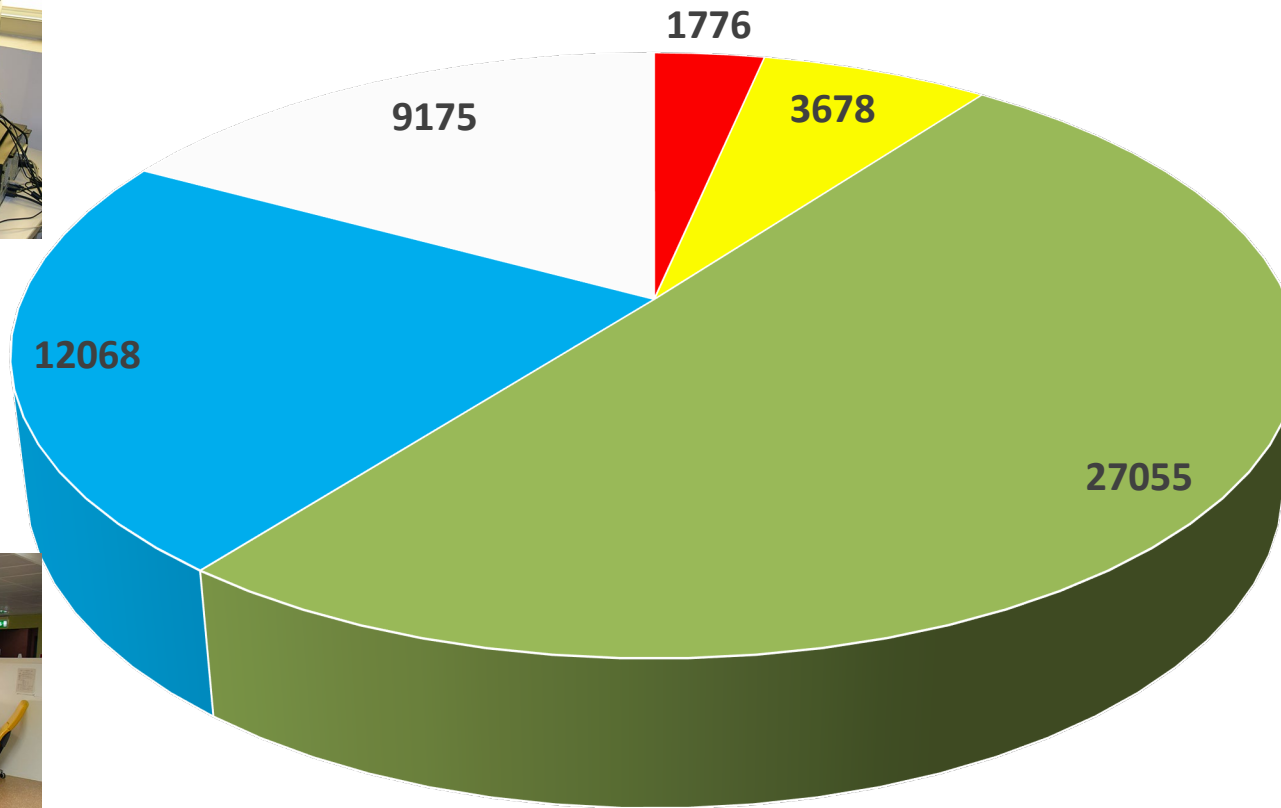


Condivisione continua di dati e informazioni utili per la discussione di aspetti organizzativi dei progetti aziendali con il coinvolgimento delle Associazioni in processi di miglioramento del servizio all'utenza





Accessi PS 2022 : 53752

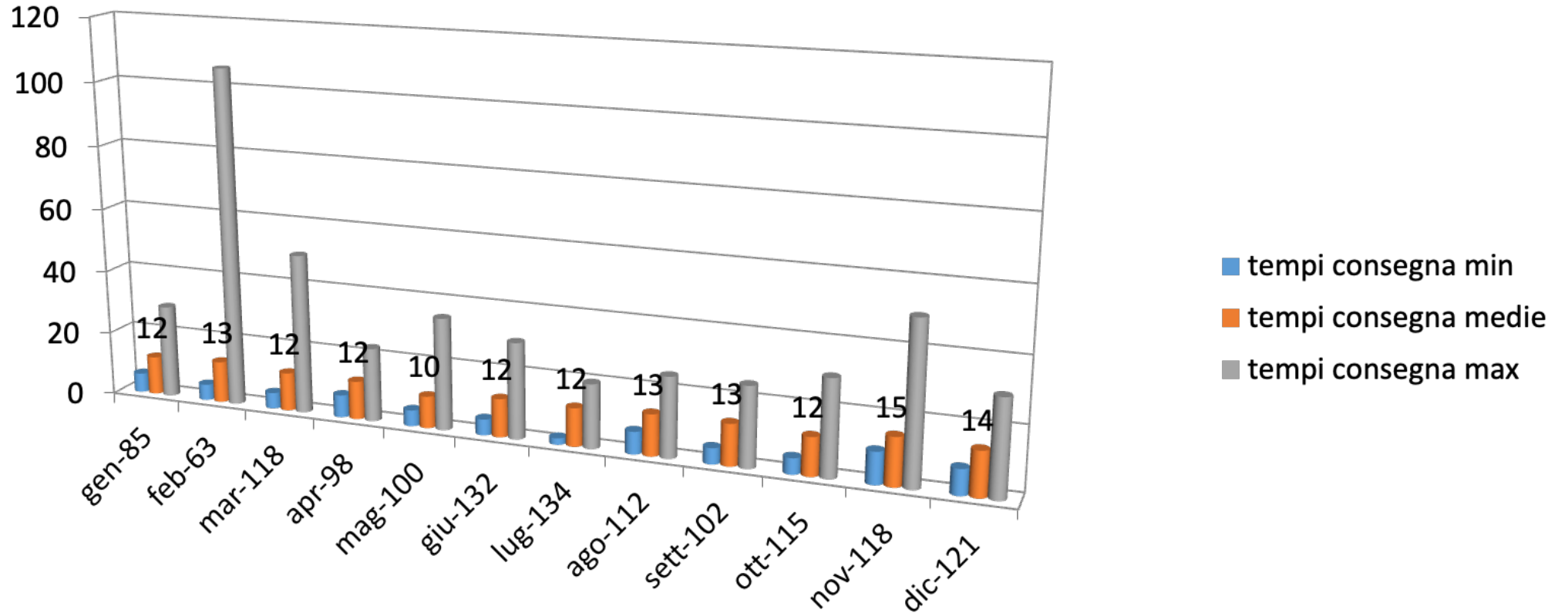


■ 1 ■ 2 ■ 3 ■ 4 ■ 5





Tempi di consegna dei pazienti agli equipaggi: medi, minimo e massimo





Mezzi ed equipaggi in ingresso PS AOUS 2022

Tipo mezzo	Cod 1	Cod 2	Cod 3	Cod 4	Cod 5	Totale
Vol Inf Med	321	182	252	2	10	767
Vol Med	357	344	657	27	12	1397
Vol Inf	259	490	1334	80	17	2180
Volontari	240	1198	6640	859	200	9137
Elicottero	277	70	86		6	439
Ambulanza	25	54	397	67	28	571
Ospedale	12	32	129	12		185
Totale mezzi	1491	2370	9495	1047	273	14676





Protocollo d'Intesa in ambito dei trasporti sanitari tra AOUS, ANPAS Zona Senese, Siena Soccorso



Obiettivi:

- Discussione congiunta degli aspetti organizzativi dei progetti aziendali e **coinvolgimento delle Associazioni nei processi di miglioramento del servizio all'utenza;**
- **Definizione di procedure aziendali** che agevolino le attività delle Associazioni e promuovano il miglioramento continuo del PS;
- Organizzazione di incontri con i Volontari, presso le sedi delle Associazioni, per **diffondere la conoscenza del PS e dei cambiamenti in atto** all'interno del servizio;
- Sviluppo di **percorsi di co-programmazione e co-progettazione di attività e servizi innovativi** coerenti con le finalità istituzionali aziendali e con le attività di interesse generale del D.Lgs. 117/2017.



ATTO FIRMATO DIGITALMENTE

DELIBERAZIONE n. 1024 data 14-10-2022
 PROPOSTA n. 2238 data 13-10-2022

Struttura proponente: DIREZIONE AMMINISTRATIVA
 Responsabile del procedimento: MANGINI MARIA SILVIA
 Responsabile struttura proponente: MANGINI MARIA SILVIA

Oggetto: Approvazione Schema di Protocollo d'Intesa e collaborazione in ambito di Trasporti Sanitari tra L'Azienda ospedaliero-universitaria Senese - ANPAS Zona Senese - Coordinamento Provinciale e Siena Soccorso odv - Istituzione "Tavolo permanente di confronto Associazioni Trasporto Sanitario"

Istituzione di un **Tavolo permanente di confronto** composto da un rappresentante per ogni Coordinamento/Associazione firmatari del Protocollo e dal Direttore del PS (Coordinatore) che si riunisce almeno sei volte l'anno alla presenza della Direzione Aziendale







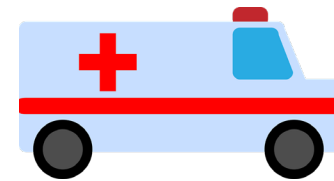
Gli attori della collaborazione



Azioni intraprese

- Condivisione continua di dati e informazioni
- Area Sosta dedicata a Mezzi di Soccorso, Ambulanze e mezzi attrezzati
- Installazione di strutture per migliorare lo svolgimento dell'attività socio-assistenziali
- Attivazione servizio Colibrì

Paziente al centro



Servizio Colibrì



Area Sosta Mezzi di Soccorso







Grazie dell'attenzione!

